

Ускорение обучения



Кнопка "Пуск"

Приложение будет закреплено в левом нижнем углу для удобного доступа.



Поиск файлов

Быстрый доступ к папке "Документы"



Поиск изображений



Параметры

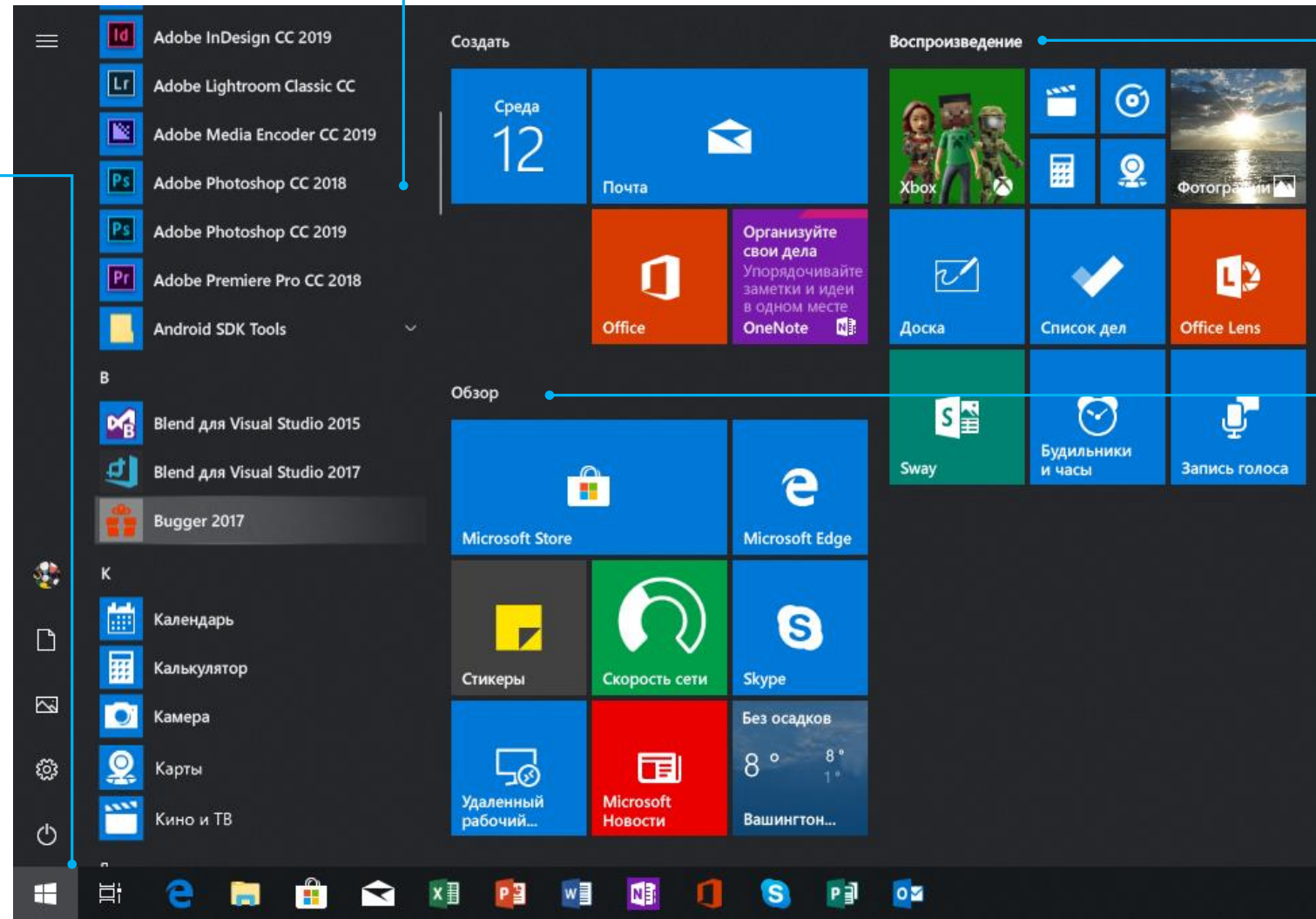
Измените параметры по умолчанию по своему усмотрению. Вы можете настроить мониторы, сети, принтеры и многое другое.



Электропитание

Включение, выключение и перезагрузка.

Обзор каждого приложения



Наиболее часто используемые приложения

Используете приложения постоянно? Закрепите его, нажав и удерживая его (или щелкнув приложение правой кнопкой мыши), а затем выбрав **Закрепить в меню "Пуск"**.

Группировка приложений

Перетащите приложения в группы, нажмите и удерживайте (или щелкните правой кнопкой мыши) для изменения размера группы, а затем присвойте группе новое или более персонализированное имя.

Панель задач



Кнопка "Пуск"

В крайнем левом углу, как и ожидается. Здесь вы можете найти все ваши приложения, параметры и часто используемые файлы.

Универсальный поиск

Найдите любые элементы на вашем устройстве, в облаке или в Интернете, введя условия поиска здесь.



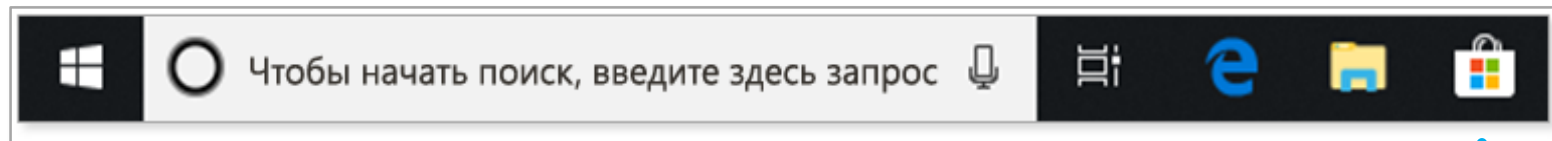
Microsoft Edge

Microsoft Edge — это новый браузер, который используется по умолчанию в Windows 10.



Проводник

Получите быстрый доступ ко всем папкам и файлам.



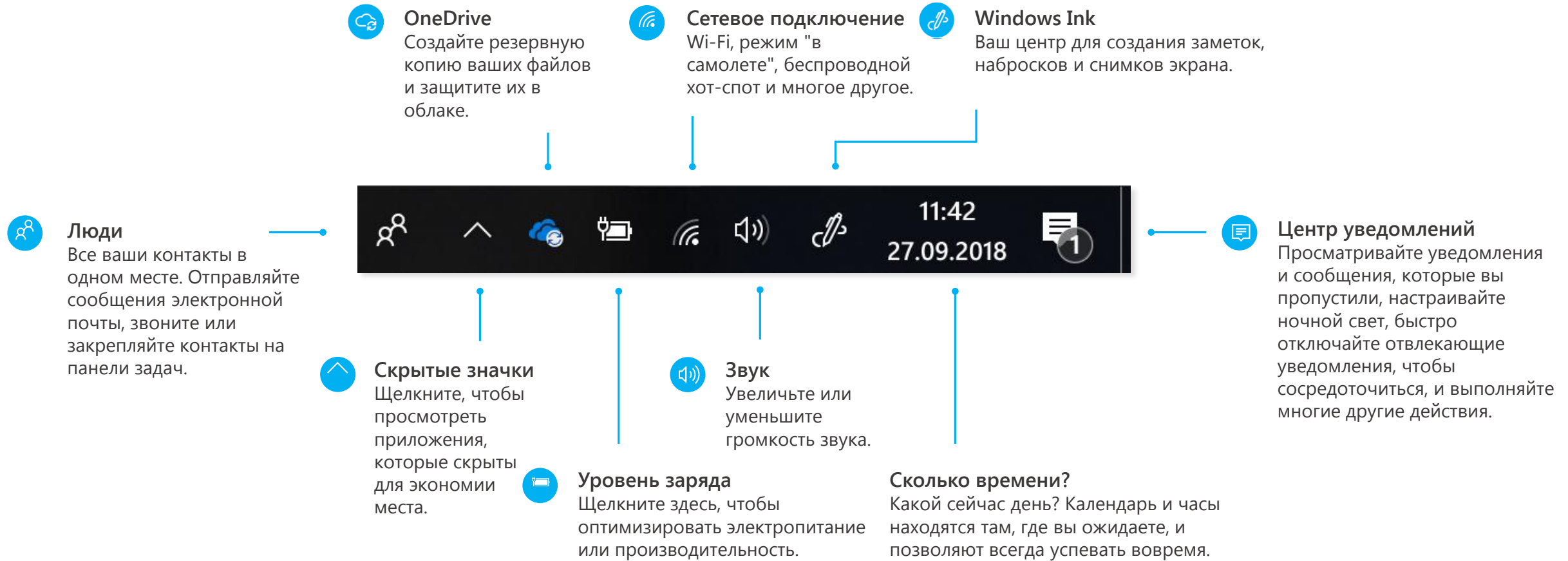
Представление задач

Вернитесь к тому, что вы делали недавно, например к работе с документом или просмотру веб-сайта, — найдя операцию в журнале действий на временной шкале.


Microsoft Store

Используйте учетную запись Майкрософт для загрузки новых приложений или просмотра существующих приложений — они помогут вам работать эффективнее, стимулировать творчество или просто развлекаться.


Панель задач

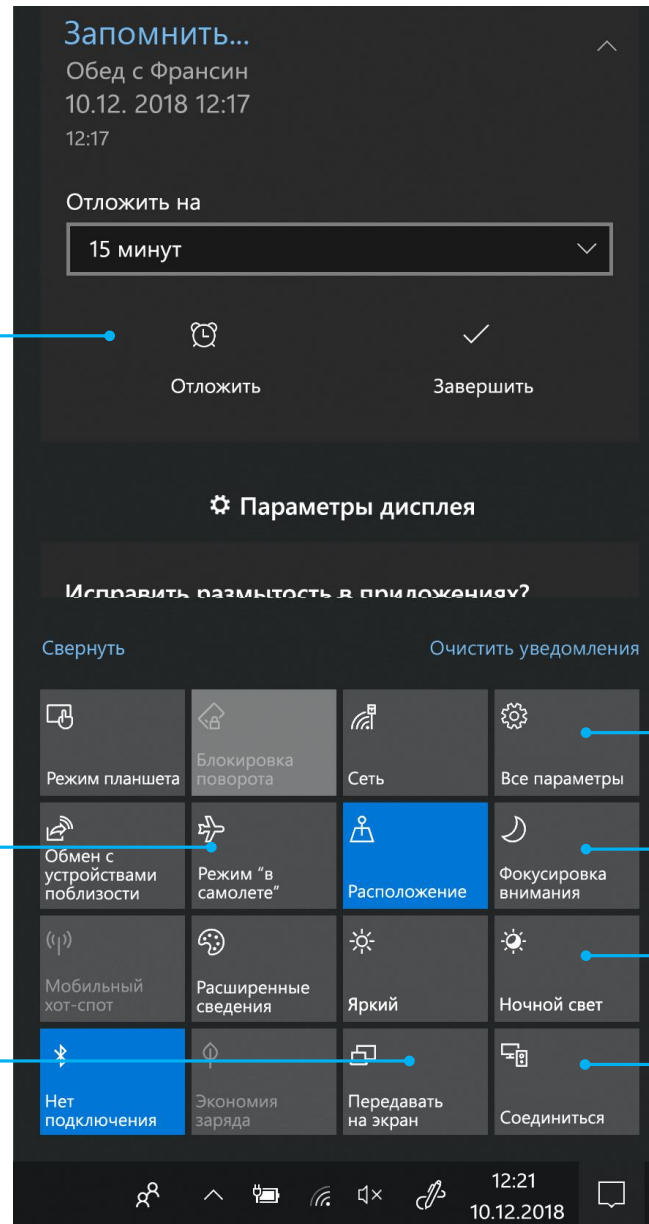


Центр уведомлений


 **Активные элементы**
Новые письма, сообщения и оповещения устройства. Здесь находится удобный список для просмотра действий.

 **Подготовка к отъезду**

 **Предоставьте общий доступ к экрану**
или управляйте несколькими экранами.



 **Доступ ко всем параметрам**

 **Управление уведомлениями**

 **Защита зрения ночью**

Подключение одним щелчком
Подключайтесь к звуковым устройствам и беспроводным дисплеям с поддержкой Bluetooth.

Удобная настройка параметров

Настройте Windows в соответствии со своими потребностями. Большинство параметров теперь доступны в **приложении "Параметры"**, в том числе те, которые по-прежнему находятся на **панели управления**.



Более быстрое получение результатов с помощью поля поиска

Если вы знаете ключевое слово или фразу, используйте поиск, чтобы быстрее получать нужные результаты



Если вы не уверены...

Вы найдете то, что нужно, с помощью соответствующих категорий.

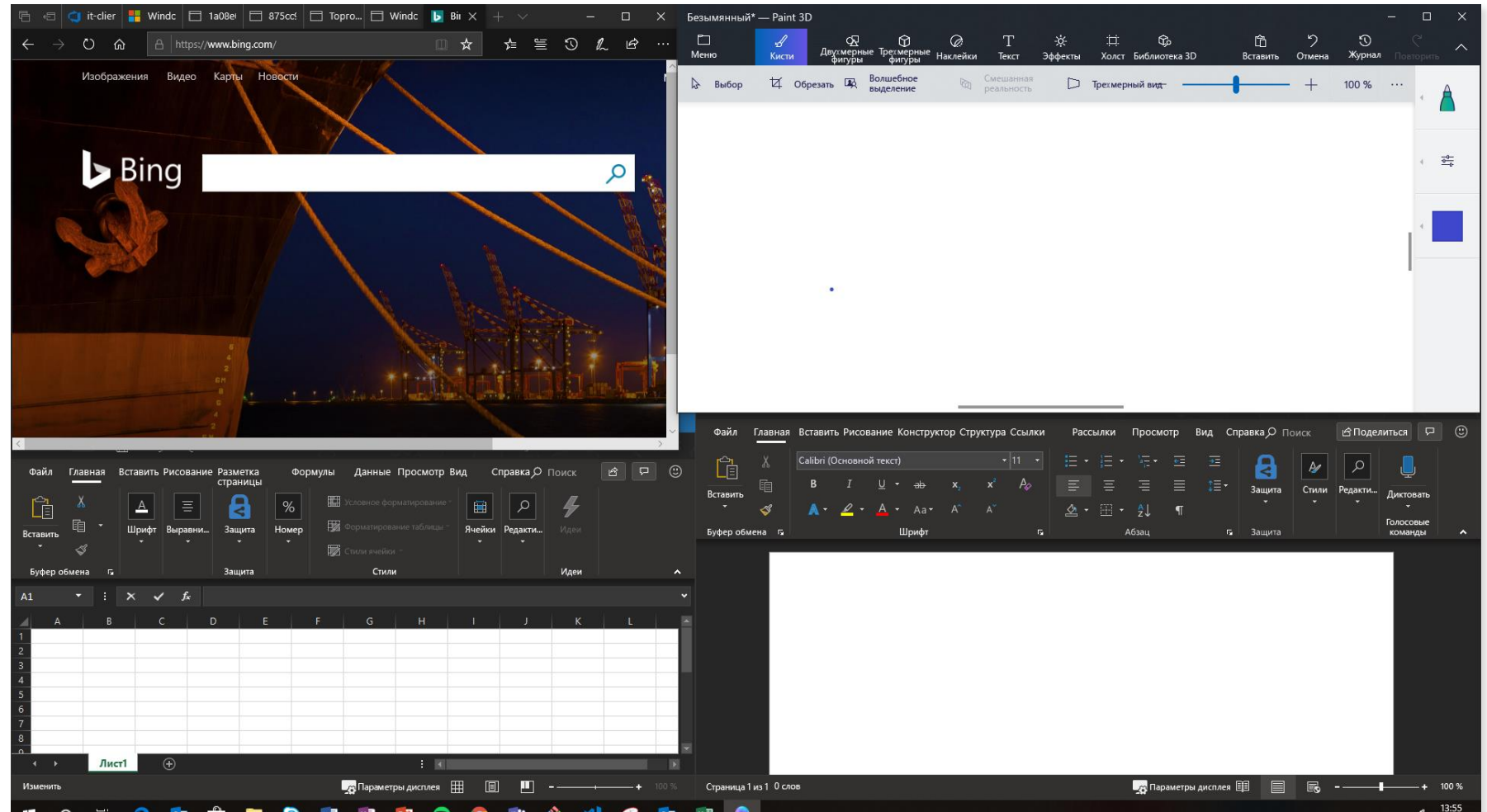
По-прежнему ищете **панель управления**?

Введите "панель управления" в поле поиска на панели задач, чтобы найти ее.

Одновременный просмотр нескольких проектов

Переместите окно
в боковую или
верхнюю часть экрана

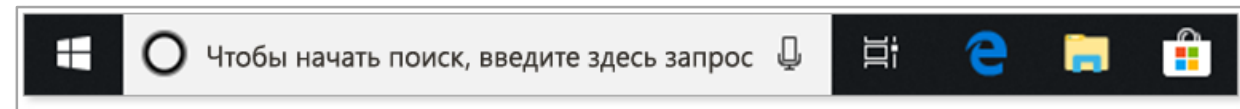
Сделайте это с другим
приложением. Закрепите
до четырех приложений
за один раз.



Организируйте свои дела

Создайте виртуальные рабочие столы, чтобы сгруппировать приложения по проекту, типу и любым другим критериям. Храните ваши приложения для работы на одном рабочем столе, а личные приложения — на другом, чтобы легко переключаться между ними.

Чтобы перемещать приложения между виртуальными рабочими столами, выберите **представление задач** и перетащите нужное приложение с одного рабочего стола на другой. Вы также можете найти действия на нескольких устройствах с помощью журнала действий на временной шкале.



Начните здесь...

Выберите **представление задач**, которое содержит журнал действий на временной шкале.



...а также

Добавьте столько рабочих столов, сколько вам необходимо. Они будут отображаться в списке при использовании **представления задач**.

